

**GASTEIZEN 2017-18 IKASTURTEAN HAUR ETA LEHEN  
HEZKUNTZAKO IKASLEEN MATRIKULAZIO DATUAK  
IKASTETXEEN ARABERA**

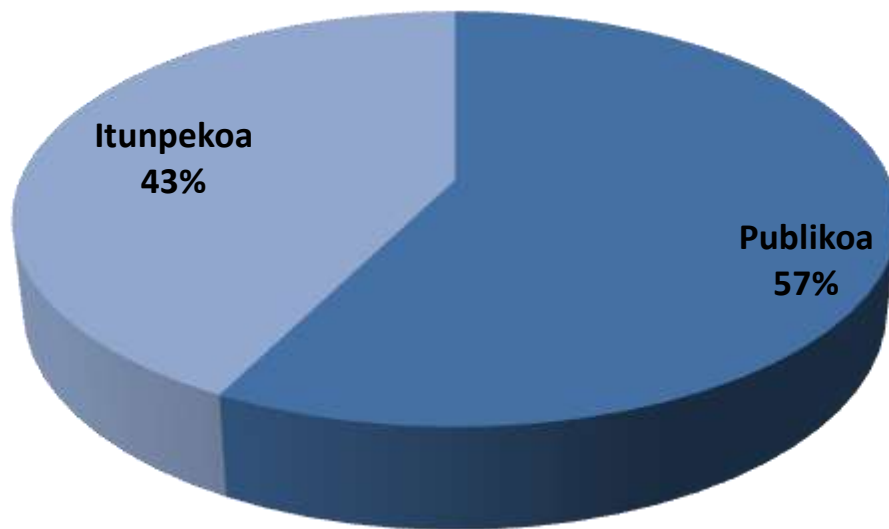
(Eusko Jaurlaritzak legebiltzarreko galdera baten harira  
emandako datuak)

**DATOS DE MATRICULACIÓN DEL ALUMNADO EN INFANTIL Y  
PRIMARIA SEGÚN CENTROS EDUCATIVOS Y ORIGEN EN  
VITORIA-GASTEIZ EN EL CURSO ESCOLAR 2017/18**

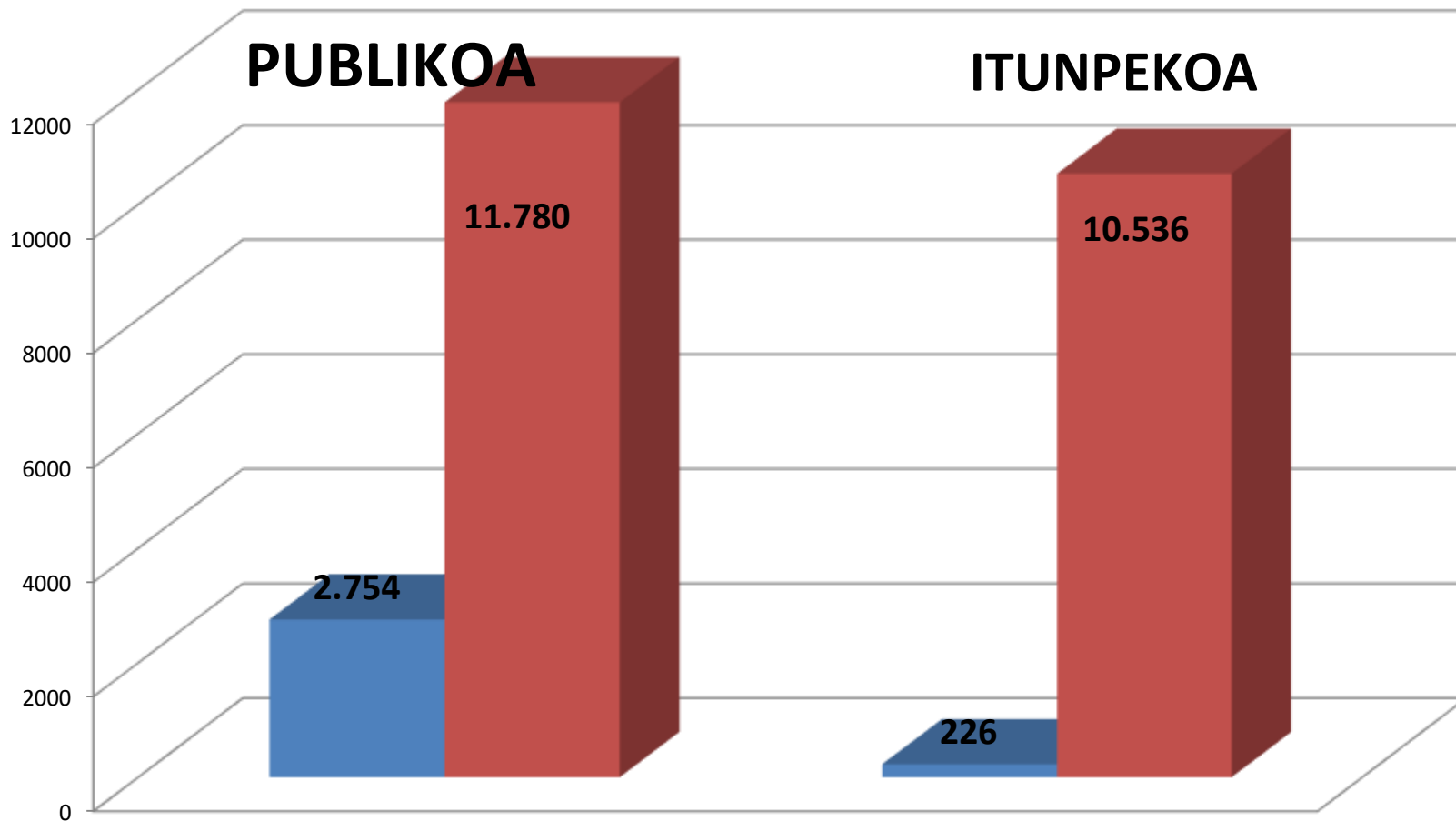
(Datos facilitados por Gobierno Vasco a raíz de una pregunta  
parlamentaria)

# Reparto global del alumnado por redes. Educación infantil y primaria de Vitoria-Gasteiz

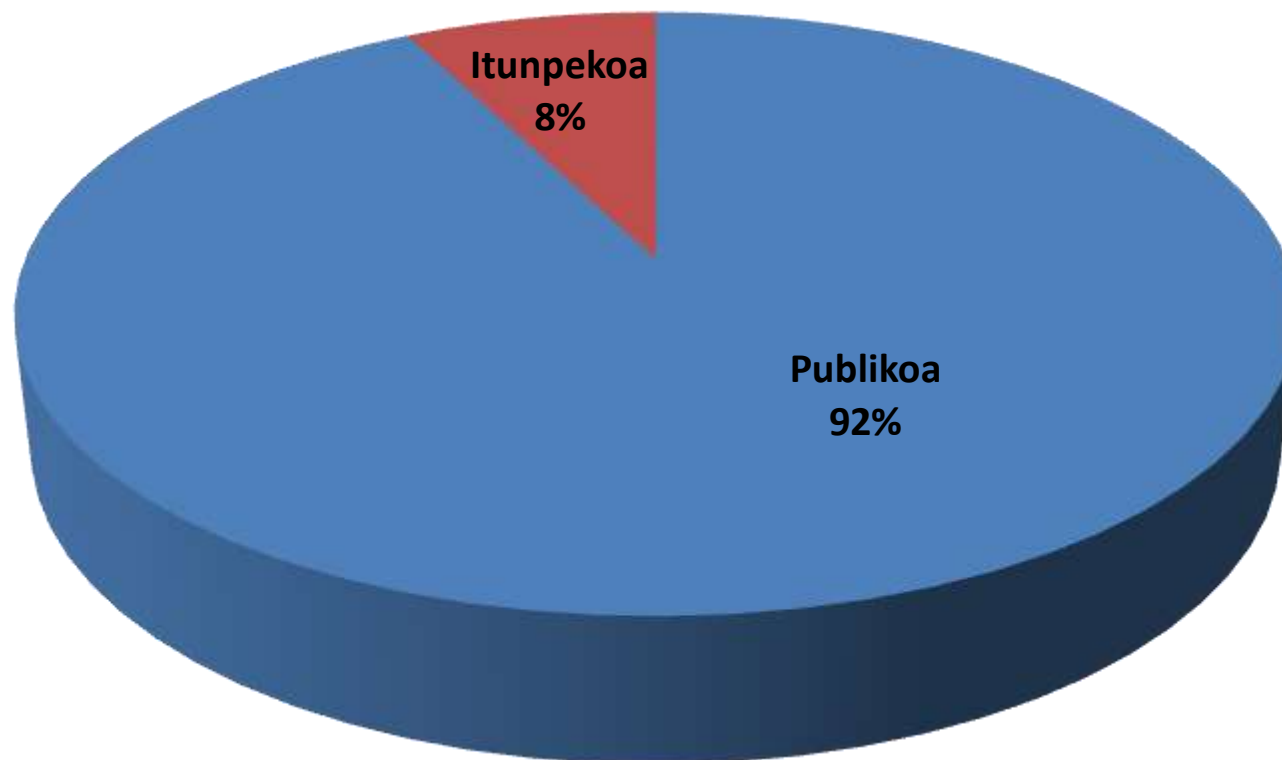
ikaslegoa



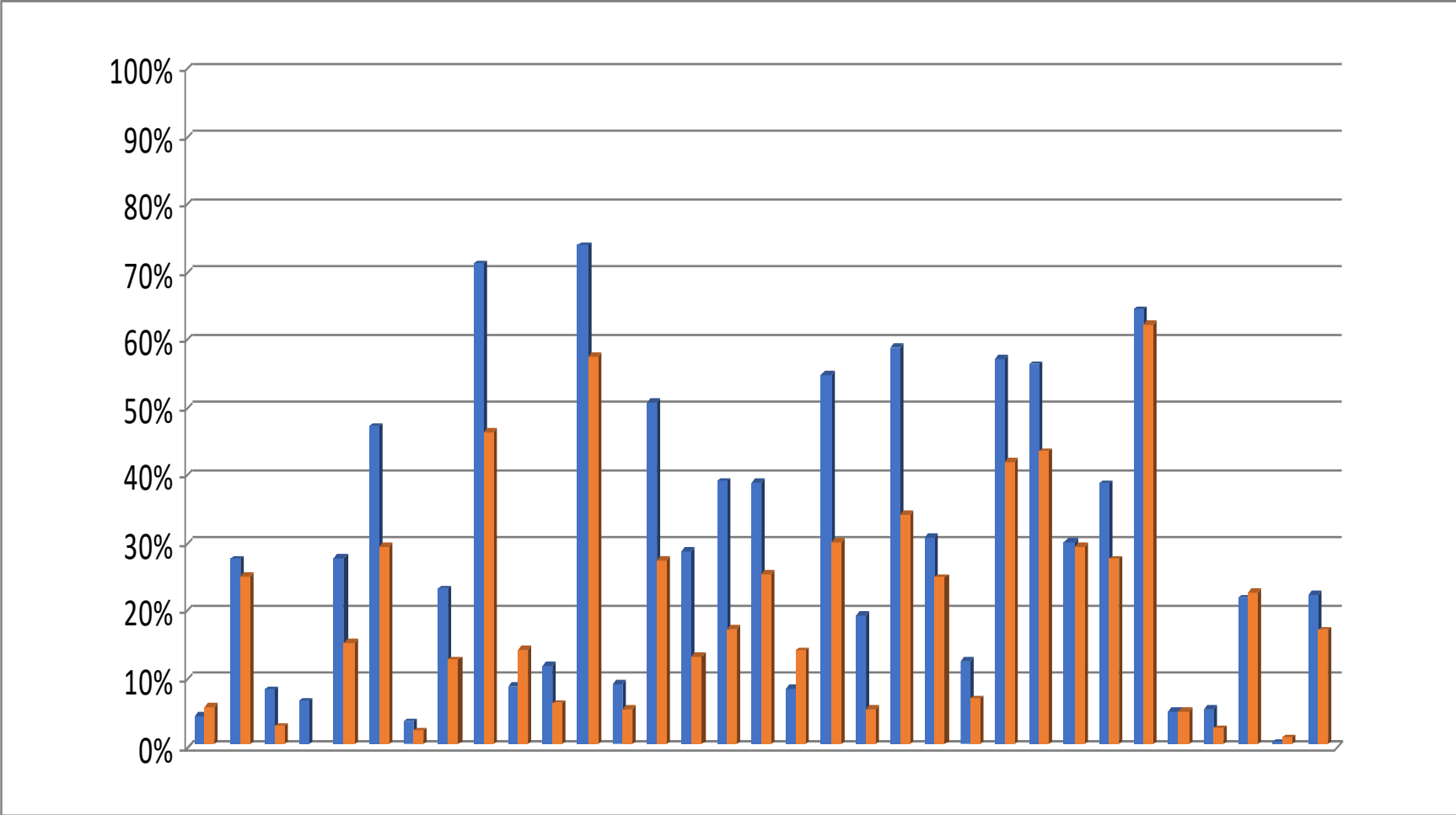
# Alumnado inmigrante y autóctono por redes en educación infantil y primaria respectivamente.



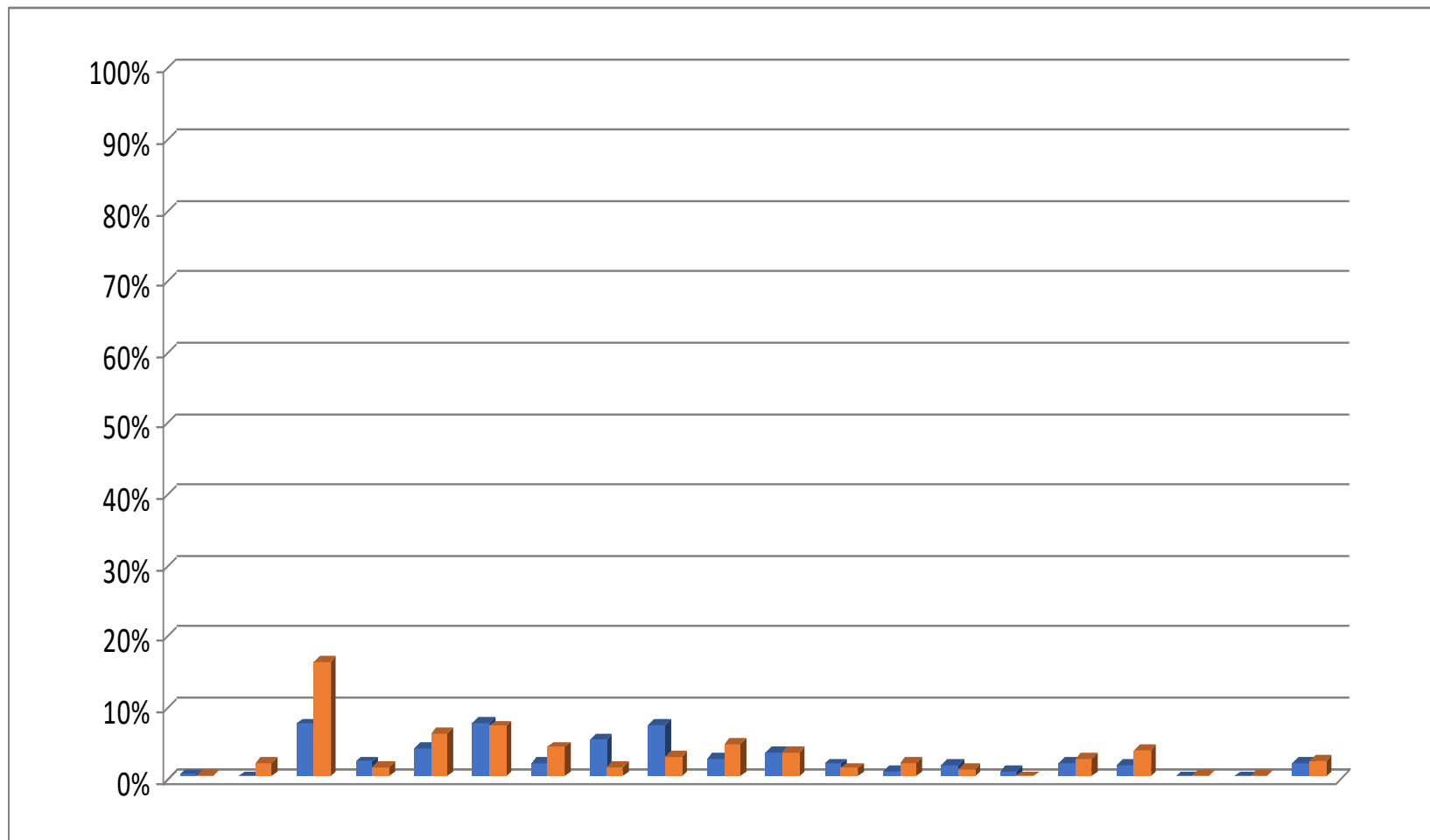
## Distribución del alumnado inmigrante por redes. Educación infantil y primaria de Vitoria-Gasteiz



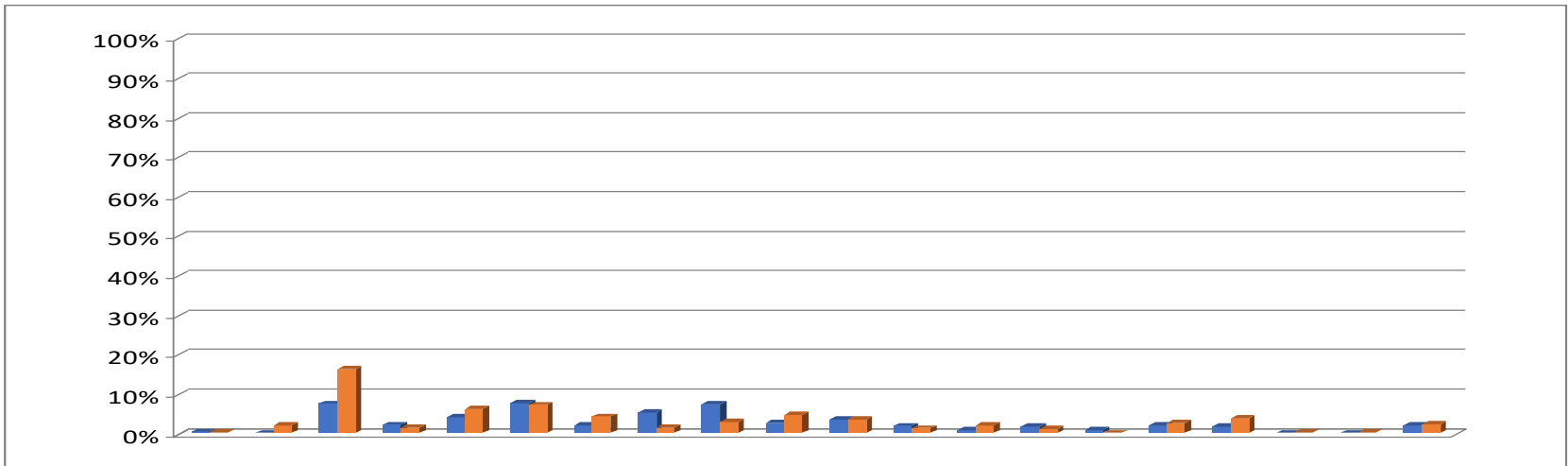
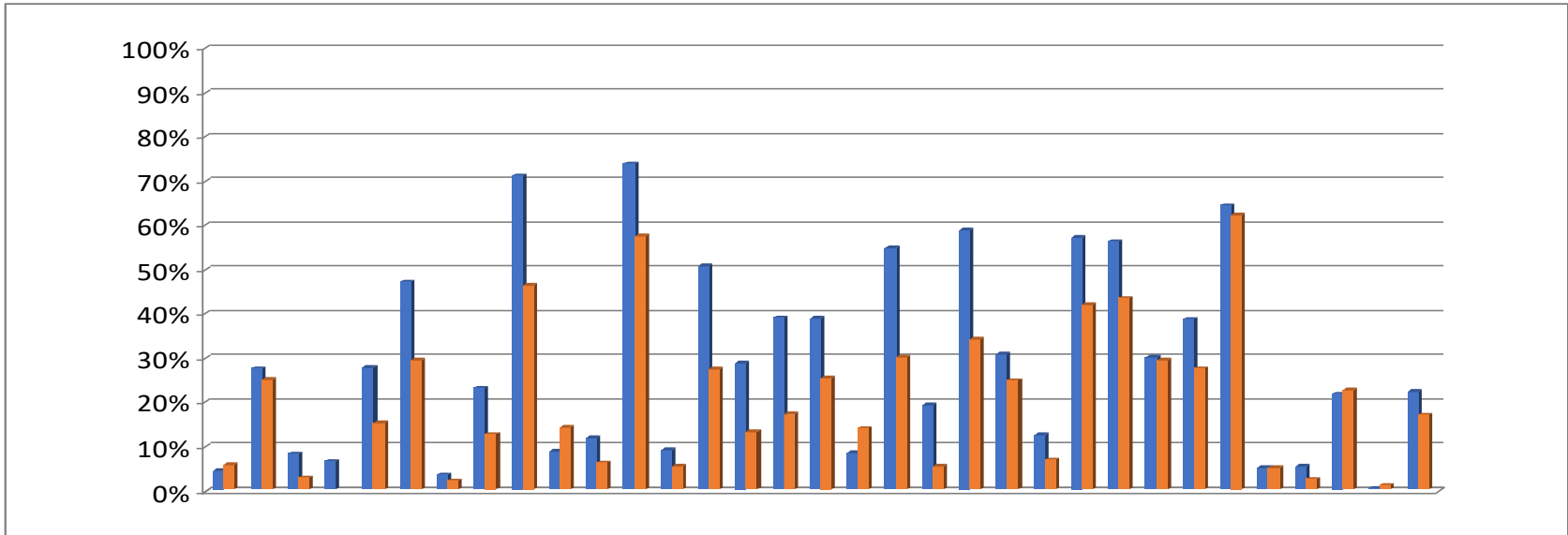
# Porcentaje de alumnado extranjero sobre el total del alumnado en los centros públicos de infantil (columna azul) y primaria (columna naranja) en Vitoria-Gasteiz



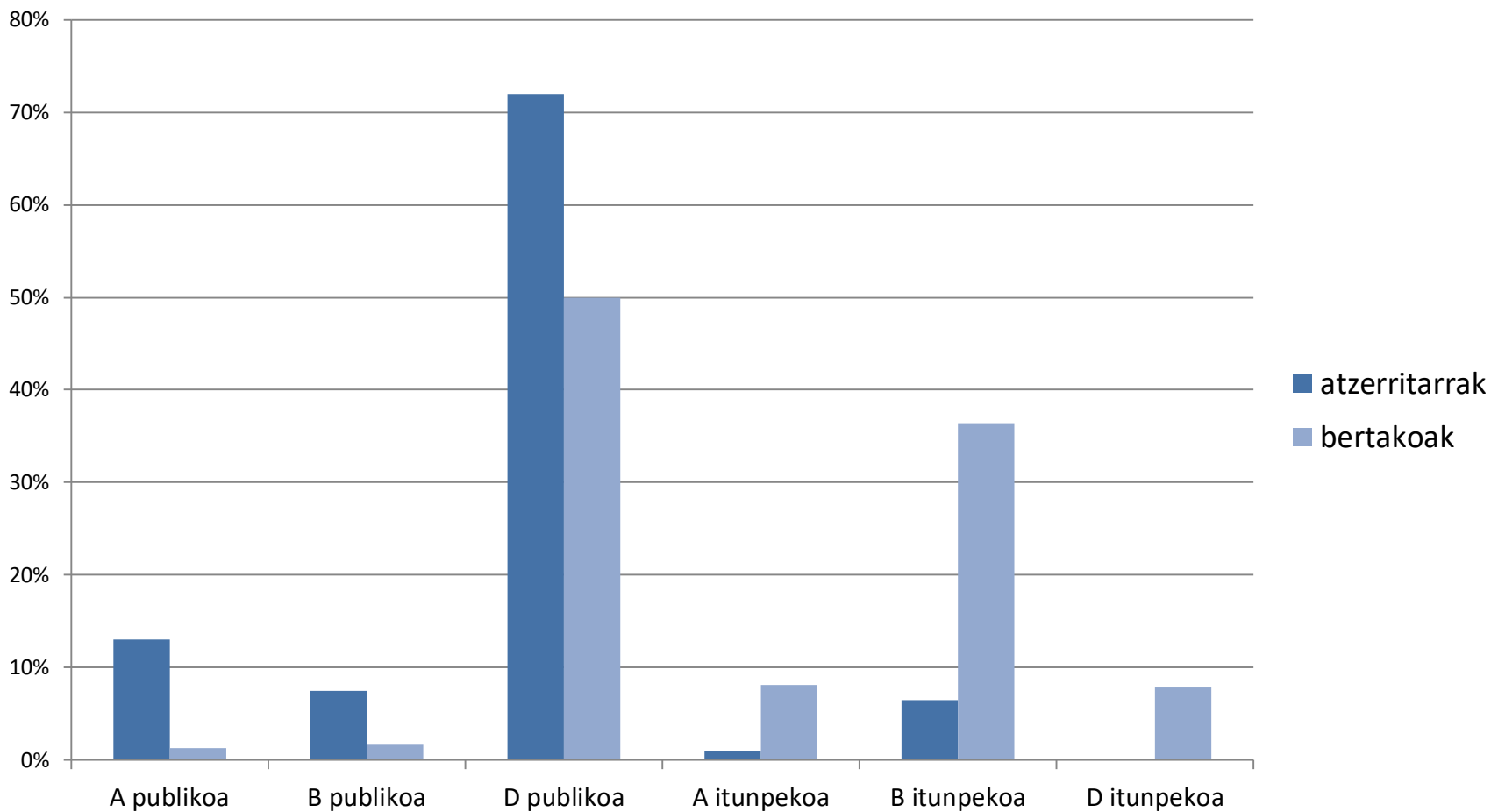
## Porcentajes de alumnado extranjero sobre el total del alumnado en los centros de educación infantil (columna azul) y primaria (columna naranja) concertados de Vitoria-Gasteiz



## Comparativa de los porcentajes de alumnado de nacionalidad extranjera en los centros de infantil y primaria de Vitoria, según titularidad.



# Porcentajes que escolariza cada modelo lingüístico sobre el total de alumnado nativo e inmigrante, según titularidad





# Estudio diagnóstico de la situación de la infancia y adolescencia en Vitoria-Gasteiz 2017

- la media del **ISEC** atribuible al alumnado matriculado en centros públicos de Vitoria-Gasteiz viene descendiendo de manera progresiva desde el año 2009 en relación al ISEC medio de la CAPV, hasta ser un 38% inferior.
- Frente a los centros públicos, la evolución del ISEC en los centros concertados ha sido positiva, de tal manera que tanto en Educación Primaria como en la ESO las medias del ISEC de 2013 son superiores a las registradas en 2009.